

Collaborations avec la DEFCCS



Étude épidémiologique du cycle sylvatique de la PPA au Sénégal

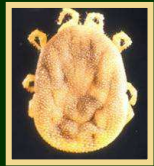
Gaële Le Glaunec¹, Laurence Vial²,
Ferran Jori², Eric Etter³

1 ENVT Étudiante CEAV, France

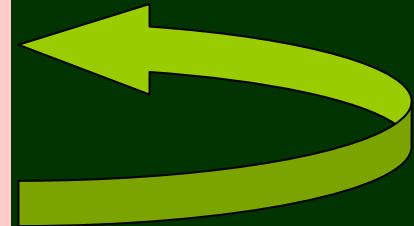
2 CIRAD UR 16, Montpellier, France

3 CIRAD UR16, Dakar, Sénégal

Conservation du virus de la PPA en Afrique du Sud et de l'Est



• **Porcs domestiques**



Transmission directe et indirecte

Tiques *Ornithodoros spp.*



Phacochères



Le cycle sylvatique au Sénégal

- Absence d'*Ornithodoros moubata* Vecteur reconnu
 - Présence d'*Ornithodoros sonrai*
 - Rôle dans le cycle de la PPA?
 - Présence de phacochères dans les zones d'élevage
 - Contact avec les porcs? Transmission directe?
-
- Étude de la circulation du virus chez les phacochères
 - Étude du rôle potentiel d'*O. sonrai* dans l'épidémiologie de la PPA au Sénégal

Zone de l'étude



- Route principale goudronnée
- - - Piste
- o Localisation
- FOUTA Région

- - - Limite Est de la production porcine
- o Régions d'élevages porcins

ETUDE DE LA CIRCULATION DU VIRUS DE LA PPA AU SEIN DES POPULATIONS DE PHACOCHERES

- Prélèvements de sérums, sang sur papier filtre Whatman 3MM et FTA ®, organes (rate, ggl mandib.)
- Analyse par Ingenasa Elisa test et PCR (Basto & al., 2006)

Résultats

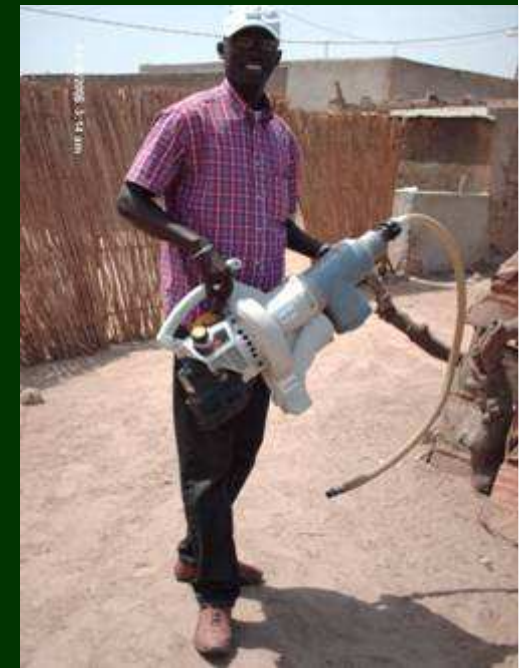
- 7 campements de chasse dans la zone :
 - Sokone (1)
 - Passy (2)
 - Toubacouta (3)
 - Foundiougne (1)
- 35 phacochères sont abattus en moyenne sur une saison de chasse, pour l'ensemble des campements de chasse du département

N°	Site de l'abattage	Date d'abattage	Sexe	Poids (Kg)	Age (année)	Prélèvements effectués
1	Forêt de Sangako	17/04/06	M	50-100	>5	S, B
2	Forêt de Taïba	22/04/06	F	20-50	2-5	S, B
3	Forêt de Patako	17/06/06	F	20-50	2-5	S, B, O
4	Forêt de Patako	17/06/06	F	20-50	2-5	S, B, O
5	Forêt de Sangako	25/06/06	F	50-100	2-5	S, O
6	Forêt de Sangako	25/06/06	F	50-100	2-5	B, O

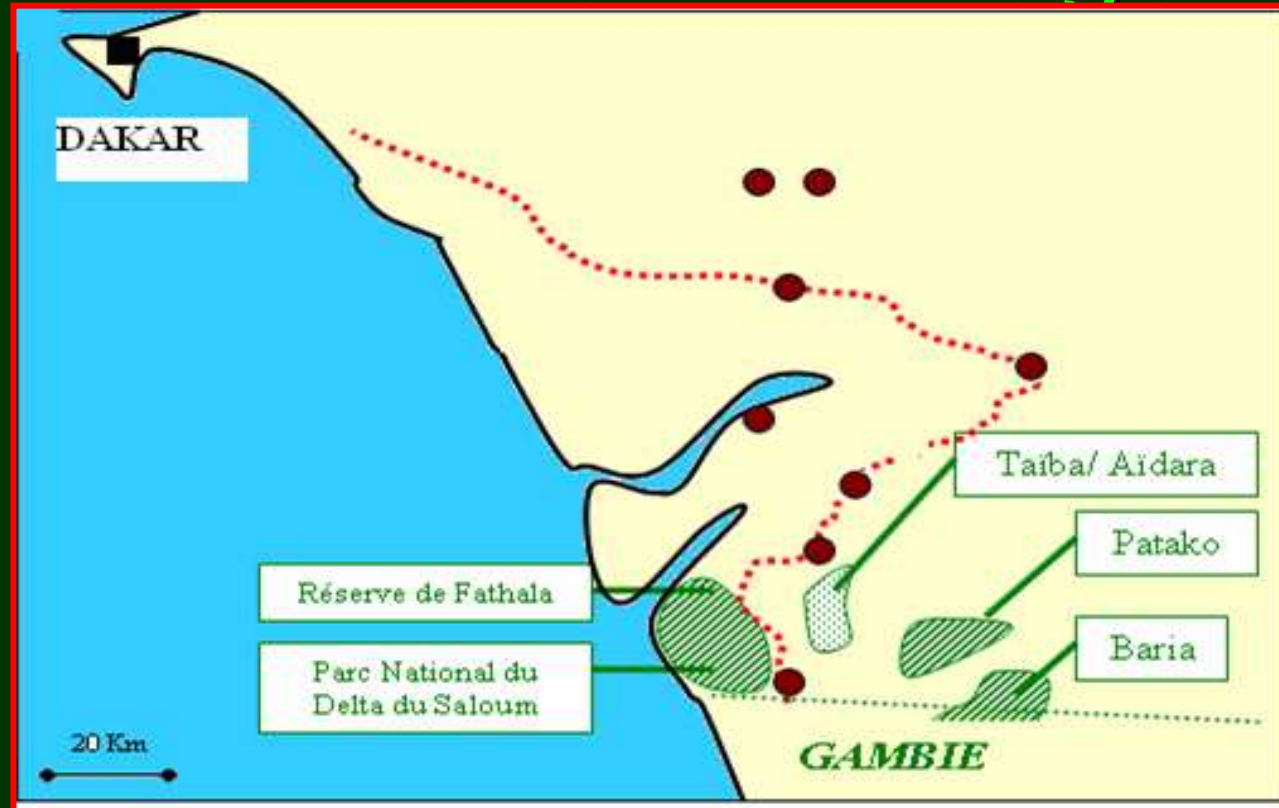
S Sang sur tube sec
B Buvards whatman
O Organes

ETUDE DU ROLE POTENTIEL D'*ORNITHODOROS SONRAI* DANS LE CYCLE EPIDEMIOLOGIQUE DE LA PPA

- Prélèvements de tiques dans
 - les élevages porcins (litières, anfractuosités, zone de couchage, terriers de rongeurs proches)
 - les terriers de phacochères (et de rongeurs aux alentours) au moyen d'un aspirateur modifié, conservation dans l'azote liquide
- 101 élevages répartis sur 6 sites
- 48 terriers répartis sur 4 zones
- Analyse PCR par amplification du gène VP72 B646L (Basto & al., 2006) à l'Institut of Animal Health de Pirbright en Angleterre



Lieux d'échantillonnage



- Route nationale
- Frontière gambienne
- Site d'échantillonnage élevages
- Forêt dense
- Forêt claire

Terriers de phacochères



Résultats

Site	Total élevages	Élevages inspectés	Tiques à l'intérieur	Tiques à proximités	Prévalence élevage
Karang	20	5	0	0	0
Sokone/Passy	39	21	0	8	38%
Foundiougne	35	18	0	4	22%
Fatick	30	11	2	7	64%
Kaolack/Sibassor	65	19	2	13	68%
Diohine/Niakhar	55	27	0	13	48%
TOTAL	244	101	4	44	44%



5 tiques provenant des communes de Sokone, Fatick et Niakhar ont donné une **PCR positive!**

Résultats

16 terriers dans la Réserve de Fathala avec **témoïn** : -

20 terriers (8 +12) dans le Parc National + îles Betenti avec **témoïn** : **1+**

8 terriers (6 + 2) dans la forêt de Baria avec **témoïn** : -

3 terriers dans la zone de Taïba –Aïdara avec **témoïn** :

+ 30 terriers de rongeurs proches

40 terriers de rongeurs dans zones de bauge : **8+**

A venir

- Poursuivre les investigations sur les phacochères en particulier dans les régions de Kolda et Ziguinchor
- Éventuellement utiliser les sérothèques existantes pour un screening (cf. EISMV)
- Finir les analyses : sang et organes de phacochères (EISMV) / Tiques (IAH)

Remerciements

- Financement : fondation WT
- Remerciements au Col. Si et au Capt. Sonko
- Un merci particulier aux agents de la DEFCCS de la région de Fatick pour leur aide indispensable pour le travail de terrain en particulier le poste de Sokone.
- Merci à Oumar Niang pour son aide dans l'enquête sur les tiques