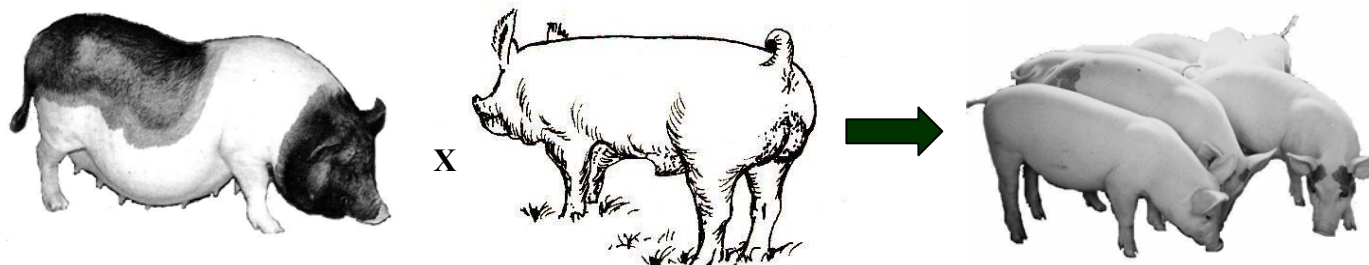


Technique d'élevage des porcs à l'engrais F1

I. Définition et formule de croisement des porcs F1

Les F1 sont issus du croisement suivant:

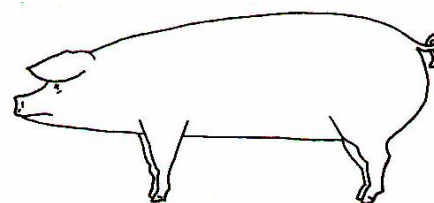
Truie pure Mong Cai x Verrat pur (Yorkshire ou Landrace)



F1 hybride de Yorkshire (Dai Bach)

II. Caractéristiques des hybrides F1

- Les F1 ont les poils blancs avec éventuellement quelques taches noirs
- Les hybrides de Yorkshire ont des oreilles dressées
- Les hybrides de Landrace ont des oreilles tombantes
- Les hybrides issus de Mong Cai et Yorkshire sont rustique et promettent une bonne croissance. Ils sont adaptés à une nourriture à volonté (ad libitum)
- Les hybrides issus de Mong Cai et Landrace donnent une bonne viande maigre, par contre ils exigent des aliments riches en protéine (aliments industriels)



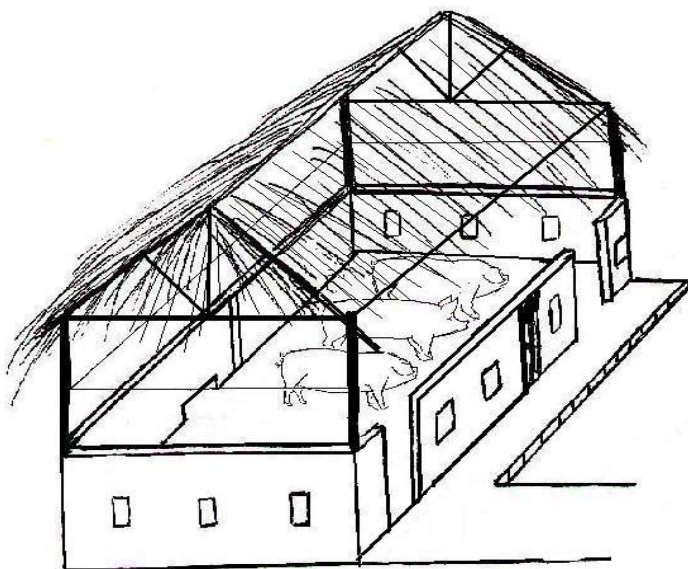
F1 hybride de Landrace

III. Critères de choix des porcelets

- Choisir les porcs dont les parents ont une origine claire et se dotent de bons caractéristiques
- Le poids minimal à 2 mois est de 10kg
- Le porcelet est en bonne santé et vif. Il a un dos droit, les fesses et les épaules sont équivalentes
- Le corps est long, le ventre est svelte, les pieds sont fins, droits et solides
- Le porcelet n'a aucun tare
- Le porcelet est vorace
- Il est conseillé d'acheter les porcelets issus des fermes d'Etat ou des familles connues

IV. Bâtiment

- La surface de la porcherie doit être de 2 m²/animal
- La meilleure direction pour la porcherie est Sud-Est, car elle permet d'assurer une bonne ventilation en été et la chaleur en hiver
- Le plafond, en béton ou en brique, doit être élevé, sec et propre (à prévoir une fosse de lisier à côté de la porcherie)
- Mangeoire et abreuvoir disponibles (le robinet automatique est recommandée)
- Bon système d'évacuation des eaux usées
- La dimension de la porcherie dépend de la topographie et de la taille du cheptel, mais le meilleur serait :
3 x 2 x 0,7m (longueur x largeur x hauteur)



V. Soins et alimentation

1. Porcs nouvellement achetés

- Transport: ne pas transporter les animaux après un gros repas.
- La cage doit être large pour que les animaux soient à l'aise
- Il ne faut pas donner de l'eau froide aux animaux à leur arrivée dans le bâtiment mais plutôt une heure plus tard, après le repos.

2. Soins

- Laver les porcs 2 fois/jours en été
- Laver les porcs 1 fois /jour en hiver (jour ensoleillé)
- Quand il fait froid, il est à éviter le lavage, le brossage étant suffisant

3. Rationnement journalier (pour 1 porc)

Poids (kg)	Formule d'incorporation				Ration/tête/jour
	Maïs ou brisures	Son de riz	Aliment concentré C10	Manioc	
10-30	0,3	0,2	0,2	0	0,7-0,9
31-60	0,5	0,2	0,2	0	1,2-1,5
61-100	0,6	0,3	0,3	10	1,9-2,3

- Donner des légumes à volonté
- Fournir suffisamment d'eau

Attention: Ne pas utiliser les aliments moisissus ou avariés

4. Méthode d'alimentation

- Ne pas limiter la quantité d'aliments à donner aux jeunes porcs (15-30kg).
- Donner 3 repas/jour (matin, midi, soir) à des heures fixes
- Donner des aliments crus

VI. Hygiène et prévention des maladies

1. Nettoyage du bâtiment

- Isoler les animaux nouvellement achetés et les surveiller pendant 3 - 7 jours.
- Avant l'introduction des animaux, désinfecter la porcherie avec la chaux en poudre et des désinfectants
- La laisser vide pendant 7 - 10 jours.
- Nettoyer le bâtiment tous les jours
- Bien laver la mangeoire et l'abreuvoir

2. Prévention des maladies

- Assurer une bonne santé et une résistance nécessaire aux porcs en leur apportant une alimentation équilibrée et bien rationnée.
 - **Après l'achat des porcs:**
- Vermifuge au 3^{ème} jour.
- Après 7 jours, vaccination contre 4 maladies : peste, rouget, salmonellose, pasteurellose.

3. Quelques maladies chez les porcs à l'engraissement

• Diarrhées:

- Causes : changement du milieu, de logement, vie et d'aliment, action des bactéries intestinales (E.coli), des virus et des parasites.
- Traitement : utiliser un des produits suivants : Emytan, Chlotetrasol, Tétrafura

Traitement traditionnel avec les plantes médicinales: les feuilles âpres comme celles de sapotier, fleur de bananier... pourraient être consommées telles quelles ou sous forme de jus

• Pasteurellose

- Provoqué par la bactérie Pasteurella
- Traitement : utiliser la streptomycine et la kanamicine
- Dose : 10ml/40kg de poids vif

Attention : Bien lire l'indication des produits avant de les utiliser

Un grand merci à mes propriétaires de bien s'occuper de moi !

