

# Porc Large White

Porc Large White

## Informations générales

### Systeme d'élevage

Le système est intensif. La croissance de cette race précoce est très rapide. En France, le Large White est élevé en race pure et en croisements. Ce porc rustique s'adapte bien au milieu tropical s'il est bien alimenté. C'est une bonne race amélioratrice du porc local en croisements.

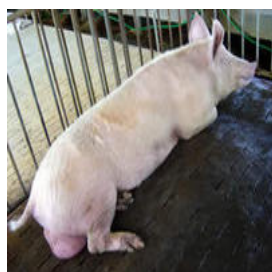
### Description

C'est une race de grand format, au corps allongé, mais pas lourd, avec des membres forts.

La tête, forte, présente un front large, des yeux vifs, un groin assez large et un profil légèrement concave. Les oreilles sont grandes, triangulaires et dressées. Le dos, horizontal, est assez long et large, la poitrine large et profonde. Le jambon est épais et bien descendu. Les membres sont solides. La robe est claire, blanche et sans aucune tache. Les soies sont blanches sur une couenne blanche.

### Qualifications

### Performances



Si