

Guide des Bonnes Pratiques Environnementales d'Élevage

Guide des Bonnes Pratiques Environnementales d'Élevage

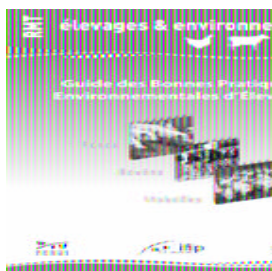
Le point sur les techniques disponibles visant à réduire un ou plusieurs impacts environnementaux des ateliers animaux, sous forme de 65 fiches techniques.

L'environnement des élevages de bovins, porcs et volailles a considérablement évolué ces dix dernières années, le contexte réglementaire également, mais de manière inégale selon les paramètres environnementaux appréhendés.

Préoccupation sociétale de premier plan, la problématique environnementale prend des formes diverses quant à son approche au niveau des élevages. Faire le bon choix de techniques ou de conduites en fonction des contraintes environnementales, réglementaires et économiques relève d'un vrai défi pour les acteurs des filières animales.

Ce guide sur les Bonnes Pratiques Environnementales d'Élevage est un outil destiné aux acteurs des filières avicoles, bovines et porcines. Il fait le point sur les techniques disponibles visant à réduire un ou plusieurs impacts environnementaux des ateliers animaux.

Pour faciliter l'utilisation de ce guide, les BPEE sont présentées sous forme de 65 fiches techniques organisées par production animale. Chaque fiche est structurée de manière identique, permettant aux utilisateurs une lecture facilitée et un gain de temps dans la recherche spécifique d'informations



[Contact]

nadine.guingand@ifip.asso.fr

[brocrtmenv.pdf\[591,79kB\]](#)

Guide conçu dans le cadre du Réseau Mixte Technologique «Elevages et Environnement» et co-rédigé par l'IFIP, l'ITAVI et l'Institut de l'Élevage

www.rmtelevagesenvironnement.org

Si